

Aloe Arborescens Etnea®

Primo produttore europeo di Aloe a cielo aperto

Per il tuo benessere globale




Abruzzese®





*Naturopata Di Loreto Giovanni
proprietario dell'azienda*

CARO LETTORE,

Questo libro informativo è un omaggio della nostra Azienda.

Desideriamo assicurarvi il nostro massimo impegno mirato ad una qualità dei prodotti la più alta possibile. I nostri sciroppi a base di Aloe Arborescens sono freschi, vengono preparati su ordinazione e raggiungono il cliente in 24 ore.

Abbiamo creato un settore ricerca con relativo Laboratorio, supportato dalla qualificata collaborazione di Esperti Biologi-Ricercatori. Ci avvaliamo inoltre della collaborazione di Laboratori di Analisi che ci consentono di verificare in tempo reale quanto la ricerca propone. Gli obiettivi raggiunti dalla nostra azienda confermano la qualità di questo metodo di elaborazione, ricerca e analisi. Tra i ricercatori più illustri vi sono l'Università di Catania e di Teramo.

Adesso vogliamo puntare a identificare i fattori protettivi contenuti negli alimenti che aiutano ad allontanare l'insorgenza di patologie degenerative.

Aloe Arborescens Etna, Arancia Rossa di Sicilia, Fico D'India, Carciofo. Tutte piante coltivate biologicamente in terra vulcanica dell'Etna. Si ricavano alimenti protettivi perché in essi è presente un'armata di molecole antiossidanti.

Nelle pagine che seguono troverai la descrizione di tutti i nostri prodotti (ad uso interno ed esterno) concepiti e realizzati, con tra gli altri, criteri naturopatici che, insieme alle meravigliose proprietà ed alla sinergia degli ingredienti funzionali, conferiscono loro peculiarità uniche che danno risultati ottimi.

Ti chiediamo, con le modalità che riterrai più opportune, di inviarci notizie sull'efficacia sia dei nostri prodotti ad uso esterno sia dei nostri preparati ad uso interno freschi e privi di conservanti e coloranti chimici.

Così facendo andremo ad instaurare un rapporto di scambio di informazioni che potrà essere reciprocamente molto utile.

Cordiali Saluti,

*L'Abruzzese S.r.l
Il titolare
Giovanni Di Loreto*

Abruzzese coltiva, nei suoi terreni in provincia di Catania, piante di Aloe Arborescens e piante di Aloe Barbadensis. Le piante sono coltivate con metodo biologico, a cielo aperto rispettando la spontaneità naturale della loro crescita. Questi terreni, situati in zona prevulcano, sono ricche di sostanze benefiche (minerali, vitamine, antiossidanti, ecc.) e ciò deriva dalla degradazione delle rocce



Aloe Arborescens Etna

no trasportate con aerei di linea entro un massimo di 6 ore, nel Laboratorio dell'Azienda **Abruzzese** che procede alla lavorazione ed al confezionamento con la massima cura e professionalità.

vulcaniche. Ne consegue che le foglie di ALOE ARBORESCENS provenienti da queste piantagioni possiedono peculiarità salutari superiori ed uniche.

Le foglie, appena raccolte, vengo-



Raccolta delle foglie



Coltivazione fiorita con Etna innevato

STORIA DELL'ALOE

Alcune delle più antiche civiltà adoravano l'ALOE come un Dio. Il primo uso terapeutico dell'ALOE lo troviamo su una tavoletta della civiltà sumera, 2100 a.C. circa. Sono stati scoperti graffiti dell'ALOE sui muri dei templi dell'antico Egitto. Su uno scritto egiziano ("Papiro di Ebers"), risalente al 1550 a.C., sono state trovate varie formule sull'uso dell'ALOE per la cura di varie patologie sia interne che esterne.

Il primo a descrivere gli usi dell'ALOE fu Dioscoride (41 d.C.), medico greco, soprattutto per quanto riguarda le patologie gravi della pelle. Molto apprezzata nel corso dei secoli, nel XV secolo venne scoperta dai Gesuiti, i quali, conoscendone a fondo le proprietà, la piantavano nei Paesi dove sorgevano le loro Missioni. Il mondo occidentale ha conosciuto l'ALOE a partire dal XVIII secolo attraverso i colonizzatori bianchi del Nord America. Gli indiani ne facevano un uso rituale e terapeutico. Dal punto di vista scientifico, le prime analisi chimiche di questa pianta sono state

effettuate verso la metà del XIX secolo. Viene classificata solo nel 1922 nel testo originale "United States Pharmacopea" l'aloina, contenuta nell'ALOE, come purgante. Dal 1930 in avanti, i Paesi in cui sull'ALOE sono state fatte delle ricerche sono gli Stati Uniti, il Giappone e la Russia.

In Russia in particolare, negli anni '50, l'ALOE ARBORESCENS e l'ALOE VERA furono testate su molti pazienti, soprattutto per gravi malattie della pelle e ginecologiche. Negli Anni '70 sono stati curati molti pazienti affetti da varie patologie con preparati a base di ALOE ARBORESCENS e miele.



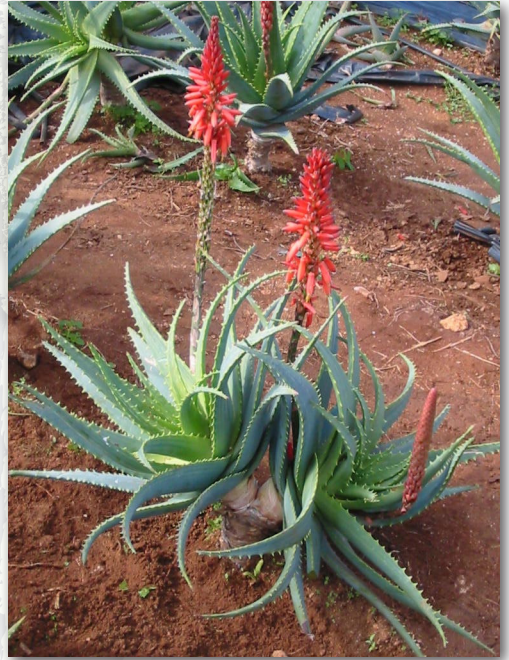
Aloe Arborescens Etnea

INFORMAZIONI BOTANICHE

L'ALOE ARBORESCENS DEL GENERE BOTANICO ALOE APPARTIENE ALLA FAMIGLIA DELLE LILIACEE.

Recentemente queste piante sono state classificate in una loro famiglia specifica che è quella della ALOACEE. Questo anche in considerazione del fatto che ne sono state classificate circa 300 in tutto il mondo.

Le piante hanno fogliame sempreverde e grasso che si presenta a forma di lunghe spade, dalla base più o meno larga, dai bordi spinati. Le foglie dell'ALOE ARBORESCENS sono strette e lunghe, hanno una spessa cuticola esterna, all'interno vi è uno strato che contiene la linfa ed infine, al centro, una sostanza gelatinosa.



Aloe Arborescens Etnea



Aloe Arborescens Etnea

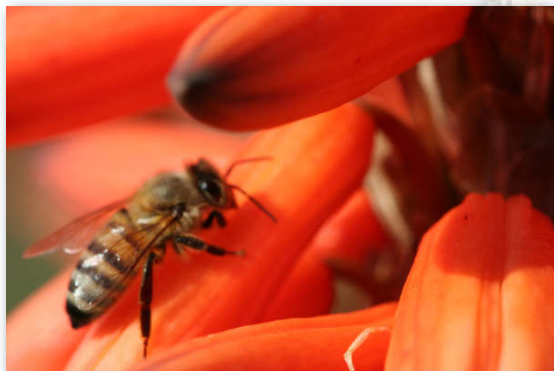
L'ALOE cresce spontaneamente solo in climi caldi e, data la capacità delle foglie di trattenere l'acqua, resiste a lunghi periodi di siccità.

UN COMPONENTE IMPORTANTE

IL MIELE DI FIORI ROSSI DI ALOE

Il nostro Miele Biologico nasce dalle Api sulla nostra piantagione fiorita da Dicembre ad Aprile su Agricoltura Biologica al punto da poter offrire un miele biologico con metodi naturali.

Il nostro miele, non subisce nessun trattamento di pastorizzazione e raffinazione,

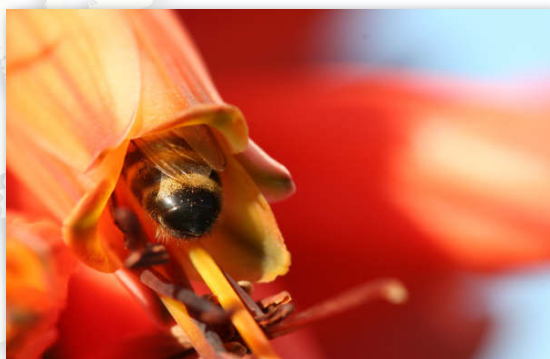


per tanto cristallizza naturalmente, al fine di non alterare i componenti biologici naturali. Il Miele è il risultato della trasformazione che subisce il nettare durante il passaggio nella borsa melaria dell'ape.

Tale trasformazione, che per suo principale agente ha le secrezioni digestive, fa del nettare un miscuglio di zucchero invertito (destro-

sio e levulosio), di saccarosio e di sali minerali. Il miele si raccoglie dopo la stagione della fioritura dell'Aloe Arborescens. Per estrarlo dai favi si tolgono gli opercoli che chiudono le celle e si dispongono i favi in uno smielatore, entro il quale il miele fuoriesce per effetto della forza centrifuga.

I favi svuotati escono dallo smielatore intatti, per cui possono essere riportati nelle colonie di api, per essere riempiti col miele del nuovo raccolto. Il miele di fiori rossi di Aloe è un dono della natura che solo le api possono produrre. È un alimento ricco di enzimi, sali minerali, vitamine e zuccheri semplici di pronta ed immediata assimilazione da parte dell'organismo umano. Il miele è un alimento equilibrato



che le api ottengono rielaborando **IL NETTARE DEI FIORI ROSSI DI ALOE ARBORESCENS ETNEA**. Fa bene a tutti, dai bambini agli anziani.



ALIMENTI FRESCHI

LINEA BASE

Prodotti su ordinazione - filiera controllata

**SISTEMA BIOLOGICO DI CONTROLLO E CERTIFICAZIONE
ECOGRUPPO ITALIA CON CODICE OPERATORE 2K69**

AL CONSUMATORE IN 24 ORE

ANTICA RICETTA BRASILIANA ORIGINALE
POTENZIATA E CONCENTRATA



INGREDIENTI:

*Foglie fresche intere di
ALOE ARBORESCENS;
miele naturale di fiori rossi di Aloe
di nostre piantagioni;
acquavite.
(barattolo di vetro da 800 gr. e)*

Gli ingredienti vengono lavorati con procedimenti specializzati. Il prodotto, dall'aspetto cremoso e dal sapore inconfondibile viene confezionato in vaso di vetro e scatola, utilizzando foglie fresche intere di almeno cinque anni di età. Le piante sono coltivate con metodo naturale biologico in terreni a cielo aperto in provincia di Catania (Sicilia). Questi terreni, situati in zona pre-vulcano sono molto ricchi di sostanze benefiche (vitamine, minerali, antiossidanti, ecc.) e ciò deriva dalla degradazione delle rocce vulcaniche. Ne consegue che le foglie di ALOE ARBORESCENS provenienti da queste piantagioni possiedono peculiarità salutari superiori ed uniche. Le foglie, appena raccolte vengono trasportate con adeguati mezzi entro un massimo di 8 ore nel Laboratorio dell'Azienda **Abruzzese** che procede alla lavorazione ed al confezionamento con la massima cura e professionalità.

ALIMENTO SUPER CREMOSO

INGREDIENTI: Foglie fresche intere di Aloe Arborescens Etnea, acquavite, miele naturale di fiori rossi di Aloe di nostre piantagioni.

(barattolo di vetro da 800 gr. €)

ALIMENTO PURO CREMOSO

INGREDIENTI: Foglie fresche intere di Aloe Arborescens Etnea.

(barattolo di vetro da 800 gr. €) ADATTO ANCHE A DIABETICI E CELIACI

ALIMENTO CREMOSO ALOE E MIELE (SENZA ACQUAVITE)

INGREDIENTI: Foglie fresche intere di Aloe Arborescens Etnea, miele naturale di fiori rossi di Aloe di nostre piantagioni.

(barattolo di vetro da 800 gr. €)

ALIMENTO CREMOSO CON ESTRATTO SECCO DI ACEROLA

*INGREDIENTI: Foglie fresche intere di Aloe Arborescens Etnea, miele naturale di fiori rossi di nostre piantagioni, **CONCENTRATO DI ACEROLA ALTO PRINCIPIO DI VITAMINA C NATURALE.***

(barattolo di vetro da 800 gr. €)

Per ogni 100 grammi 583 mg di Vitamina C.

La Vitamina C accentua la resistenza alle infezioni, aiuta a tollerare meglio le vampate delle donne in menopausa, ad assorbire meglio il Ferro, riduce gli effetti di molte sostanze allergiche. Può essere un valido coadiuvante complementare alle cure mediche tradizionali in tutte le affezioni batteriche e virali, in particolare in quelle dell'apparato respiratorio. Migliora la flora batterica intestinale a vantaggio del sistema immunitario.

ALIMENTO CREMOSO CON ESTRATTO SECCO DI FIORI ROSSI DI ALOE ARBORESCENS ETNEA DI NOSTRE PIANTAGIONI

INGREDIENTI: Foglie fresche intere di Aloe Arborescens Etnea, miele naturale di fiori rossi di nostre piantagioni.

(barattolo di vetro da 800 gr. €)

E' un ottimo prodotto naturale di prevenzione per aumentare le difese immunitarie e disintossicare l'organismo; aiuta a superare meglio le affezioni batteriche, virali ed infiammatorie come complemento ad eventuali farmaci tradizionali; evita i gonfiori di stomaco ed intestino, è utile in casi di carenze vitaminiche e minerali; è un prodotto valido per migliorare la circolazione del sangue. Questo prodotto ha la più alta concentrazione sinergica dell'**Aloe Arborescens Etnea.**



NETTARE D'ALOE PER BAMBINI

INGREDIENTI: Gel di Foglia di Aloe Arborescens Etnea , miele biologico. Prodotto dal sapore delicato fatto con la parte interna della foglia Gel di Aloe Arborescens Etnea® e Miele.

Questo preparato, risveglia l'energia fin dal mattino e fornisce tutte le vitamine ed oligoelementi presenti nell'Aloe per uno sviluppo armonioso ed un rinforzo delle difese a vantaggio del sistema immunitario del bambino.

LINEA NETTARE D'ALOE

- GEL DI ALOE CON PROPOLI

- GEL DI ALOE CON PAPPÀ REALE

ANANAS E POMPELMO

Le proprietà dell'Aloe Arborescens (foglie fresche intere + miele naturale di fiori rossi di Aloe di nostre piantagioni + una piccola quantità di distillato) sono potenziate dalle virtù benefiche dell'ananas e del pompelmo intero.

Le sostanze contenute nell'Aloe Arborescens e quelle contenute nell'ananas e nel pompelmo agiscono in sinergia.

INTEGRATORE

ELISIR ANTIETA' - FIORI ROSSI DI ALOE ARBORESCENS ETNEA®

L'Aloe Arborescens Etnea® viene coltivata in Provincia di Catania, a cielo aperto e non in serra, su terreni vulcanici, con metodi naturali che non richiedono alcun tipo di concime chimico.

Tali terreni sono fertilissimi, ricchi dunque di sostanze benefiche. Le condizioni climatiche della Valle dell'Etnea ed il tipo di terreno sono parametri che caratterizzano in modo specifico queste piante e le loro proprietà.

L'ESTRATTO SECCO (E.S.) DI FIORI ROSSI DI ALOE ARBORESCENS ETNEA®

contiene una notevole quantità di potenti antiossidanti naturali (Bioflavonoidi, Antociani, Betalaine, Polifenoli....etc). Dette sostanze hanno la capacità di bloccare il danno provocato alle cellule dell'organismo dai radicali liberi. Lo stress ossidativo viene correlato come una delle principali cause di molti disturbi, anche degenerativi.

La varietà e la quantità complessiva di Polifenoli presenti nei Fiori Rossi di Aloe Arborescens Etnea® determinano la loro capacità di eliminare il danno causato dai radicali liberi. La quantità di determinati tipi di antiossidanti determinano la loro capacità di catturare i radicali liberi (RADICAL SCAVANGER).

IL THE' VERDE deriva da foglie essiccate e non fermentate di CAMELIA SINENSIS. Le sue proprietà salutari sono note da secoli e confermate dalla ricerca scientifica internazionale

I suoi costituenti hanno un alto potere antiossidante e sono utili nel contrastare i problemi di salute che affliggono la società moderna. I benefici maggiori derivano dalle CATECHINE (in particolare dal' EPIGALLOCATECHINGALLATO- EGCG – e dai FLAVONOIDI CATECHIN POLIFENOLI), che potenziano le difese e riducono il danno cellulare.

Il Thè Verde, da millenni, viene consumato come abitudine quotidiana, soprattutto nei Paesi Orientali, con grandi vantaggi per la salute che dimostrano le ricerche scientifiche moderne.



LA ROSA CANINA è una fonte naturale di Vitamina C. E' idrosolubile e non viene sintetizzata dal nostro organismo. La Vitamina C ci aiuta contro gli agenti inquinanti, gli effetti del fumo e l'invecchiamento dei tessuti.

E' importante per l'assorbimento e l'utilizzo del ferro.

E' un utile coadiuvante in caso di capillari fragili e varici.

LA PAPAYA è una pianta tropicale simile ad una palma (CARICA PAPAYA L.) dal suo frutto, sottoposto per alcuni mesi ad un processo fermentativo, viene ottenuto un estratto concentrato:

La Papaya contiene Vitamine, Glucidi, Enzimi proteolitici, Oligoelementi, Fibre Solubili, Antiossidanti.

La Papaya è un enzima che ha un'azione digestiva.

La Papaya rafforza le fisiologiche difese dell'organismo. Incide positivamente sul processo digestivo e sul metabolismo.

Il Premio Nobel prof. LUC MONTAGNIER sulla Papaya ha, tra l'altro, dichiarato "consiglio di prevenire l'influenza con prodotti antiossidanti come la PAPAYA".

Il prodotto "ALOE ARBORESCENS ETNEA® FIORI ROSSI – ELISIR ANTIETA" è stato concepito e formulato soprattutto per combattere efficacemente lo stress ossidativo delle cellule, il quale provoca invecchiamento delle stesse e danni, talvolta anche seri.

Le piante che costituiscono la formula (estratti secchi), più di altre, contengono varietà e quantità di sostanze naturali antiossidanti

Riassumendo il prodotto può essere utile per:

- Contrastare i radicali liberi;
- Aumentare le difese dell'organismo
- Fornire energia in situazioni faticose e stressanti;
- Combattere l'invecchiamento cellulare, anche cutaneo;
- Migliorare le funzioni digestive;
- Coadiuvare nei casi di problemi degenerativi;
- Migliorare la memoria e la concentrazione.

PER POTENZIARE L'ORGANISMO ALLE DIFESE SI CONSIGLIA DI UNIRLO ALLA CURA DEI NOSTRI SUCCHI DI ALOE ARBORESCENS ETNEA.

Teramo, 9 Settembre 2004

Campioni analizzati: estratto di *Aloe arborescens* etnea con miele (ricetta brasiliana)
 estratto di *Aloe arborescens* solo foglie
 succo di arance rosse refrigerato
 succo di arance rosse pastorizzato

Metodi di analisi

- Attività antiossidante: valutazione dell'attività antiradicalica dei prodotti opportunamente diluiti nei confronti del radicale ABTS^{•+} (Re *et al.*, 1999). L'attività antiossidante è stata rapportata a quella della vitamina C ed espressa come quantità di vitamina C equivalente per unità di peso ($\mu\text{mol Vit C eq./g}$).
- Sostanza secca (solidi totali): determinazione mediante metodo gravimetrico (AOAC, 1990).

Risultati

	Attività antiossidante per g di campione $\mu\text{mol Vit C eq. g}^{-1}$		Sostanza secca (g/100g)		Attività antiossidante per g di sostanza secca $\mu\text{mol Vit C eq. g}_{ss}^{-1}$	
	media	dev. std.	media	dev. std.	media	dev. std.
A. <i>arborescens</i> etnea con miele	5,699	0,128	33,88	0,07	16,82	0,377
A. <i>arborescens</i> etnea solo foglie	4,834	0,128	14,4	0,19	33,57	0,886
succo arance rosse refrigerato	3,052	0,314	14	0,01	21,80	2,246
succo arance rosse pastorizzato	1,785	0,059	11,5	0,01	15,52	0,512

Commento

I due estratti di *Aloe arborescens* analizzati presentano un'attività antiossidante superiore rispetto a campioni commerciali di succo di arance rosse commercializzato refrigerato e succo di arance rosse pastorizzato, commercializzato a temperatura ambiente.

Il tenore di sostanza secca (solidi totali) degli estratti di *Aloe arborescens* è molto differente, quindi al fine di confrontare le attività antiossidanti delle diverse matrici i valori sono stati calcolati per unità di sostanza secca. In base a questi dati è possibile affermare che l'attività antiossidante dei quattro campioni analizzati decresce nel seguente ordine: *Aloe arborescens* etnea estratto solo foglie > succo di arance rosse refrigerato > *Aloe arborescens* etnea estratto con miele > succo di arance rosse pastorizzato.

Possibile indicazione da riportare su etichetta:

Attività antiradicalica "in vitro": 5,7 $\mu\text{mol Vit C eq./g}$

Secondo metodica: Re *et al.*, 1999. *Free Radic. Biol. Med.* 26:1231-1237.

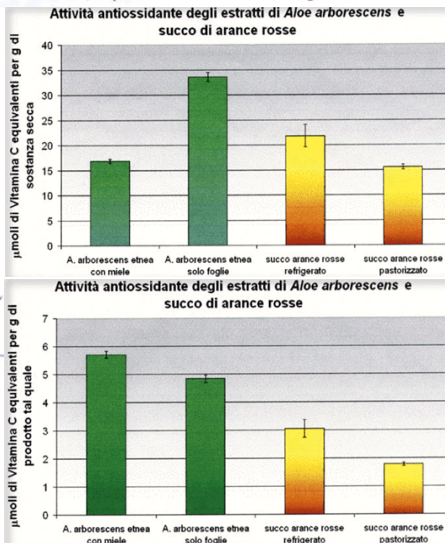
Analisi effettuata presso Università degli Studi di Teramo, Dipartimento di Scienze degli Alimenti, Teramo, 9 Settembre 2004.



Prof. Dino Mastrocola
 Vice Direttore del Dipartimento di Scienze degli Alimenti
 Coordinatore dell'Unità di Ricerca di Tecnologie Alimentari



Dott. Giampiero Sacchetti
 Responsabile della ricerca





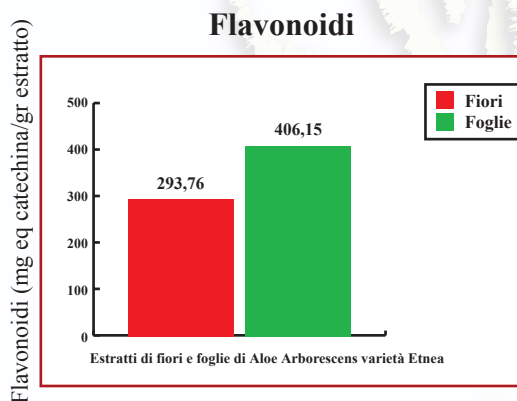
Secondo l'Organizzazione Mondiale Sanità (2003), gli Antiossidanti assunti da fonti naturali potrebbero svolgere un ruolo protettivo nei confronti di alcune malattie. E' stato, inoltre, dimostrato che l'assunzione di alcuni componenti presenti nelle "Piante Medicinali" aumenta le difese immunitarie riducendo il rischio dei tumori, malattie cardiovascolari e degenerative. Questi benefici sono esercitati per il loro contenuto in fibre, vitamine e particolarmente Polifenoli, i Flavonoidi, le Antocianine, le Betaline, sono potenti antiossidanti che contribuiscono all'ottimale funzionamento di molti organi e sistemi del corpo. Contribuiscono anche alla prevenzione di numerose patologie. Il DPPH rappresenta un test che determina la capacità antiossidante. Di conseguenza siamo in grado di avere l'indicazione delle caratteristiche salutistiche naturali/vegetali ed anche delle loro condizioni di preparazione e conservazione.

RISULTATI

I risultati evidenziano che sia le foglie che le infiorescenze di Aloe Arborescens varietà Etna possiedono un elevato contenuto di Polifenoli, Flavonoidi, Antocianine e presentano una buona attività di radical scavenger come dimostrato dal test di DPPH.

	Infiorescenze di Aloe Arborescens var. Etna	Foglie di Aloe Arborescens var. Etna
Flavonoidi	293,76 mg eq catechina/g estratto	406,15 mg eq catechina/q estratto
Antocianine	2,53 mg di cyanidin 3 - glucoside/g estratto	4,897 di cyanidin 3 - glucoside/g estratto
Betalaine	0,149 g eq di catechina / 100 mL estratto	0,1929 g eq di catechina/100 mL estratto
DPPH	25%	30%
Polifenoli Tot.	303,33 mg eq Ac. Gallico/g estratto	448,66 mg eq Ac Gallico / g estratto

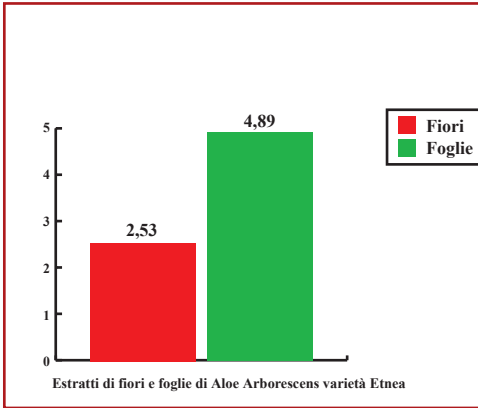
Tab. 1: La tabella mostra i risultati relativi alla determinazione del contenuto di Polifenoli Totali, Flavonoidi, Antocianine, Betaline e DPPH di un estratto di Aloe Arborescens varietà Etna.



Determinazione del contenuto di flavonoidi espresso come mg equivalenti di catechina per grammo di estratto di fiori e foglie di Aloe Arborescens varietà Etna

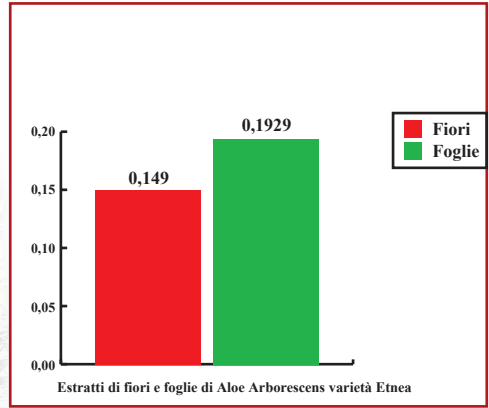
Antocianine (mg di cyanidin 3 - glucoside/100 gr estratto)

Antocianine



Determinazione del contenuto di antocianine espresso come mg equivalenti di catechina per grammo di estratto di fiori e foglie di aloe Etnea

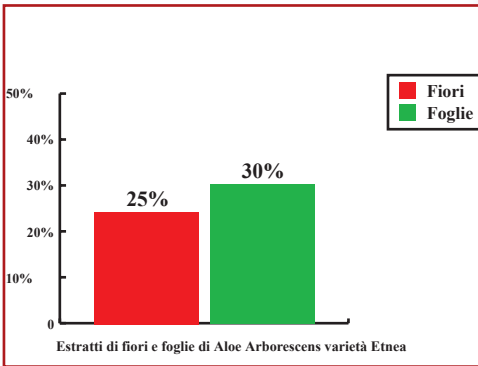
Betalaine



Determinazione del contenuto di betalaine espresso come g equivalenti di catechina per ml di estratto di fiori e foglie di aloe Etnea

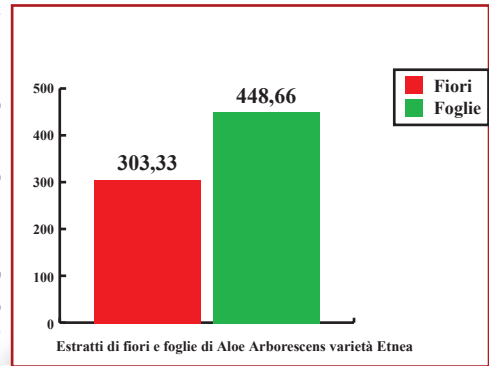
DPPH

P.I.



Determinazione dell'attività di radical scavenger di estratti di aloe fiori e foglie espresso come percentuale di inibizione di formazione dei radicali liberi da parte del DPPH

Polifenoli totali



Determinazione del contenuto di polifenoli totali espresso come mg equivalenti di acido gallico per grammo di estratto di fiori e foglie di aloe Etnea

CONCLUSIONI

In base ai risultati ottenuti è possibile affermare, in funzione dai dati in letteratura sopra riportati che la pianta di Aloe Arborescens naturalizzata in Sicilia e che chiameremo varietà Etnea rappresenta, grazie alla maggiore quantità in metabolici secondari determinati, un prodotto dalle spiccate caratteristiche salutistiche, da imputare alla particolare nicchia ambientale su cui tale pianta viene coltivata. Il terreno vulcanico e le particolari e tipiche condizioni ambientali della Valle dell'Etnea, infatti, sono PARAMETRI IRRIPRODUCIBILI che caratterizzano in maniera univoca questo prodotto.



Prof. Annamaria Panico
Dip. Scienze Farmaceutiche
Città Universitaria - Ed. 2
V.le A. Doria, 6
95125 Catania

SOSTANZE CONTENUTE NELL'ALOE ARBORESCENS ETNEA

SALI MINERALI

All'interno delle foglie di Aloe sono stati rinvenuti una ventina di minerali, ciascuno di importanza rilevante per la salute dell'organismo e che hanno molteplici funzioni tra questi:

Calcio e fosforo: essenziali per la crescita delle strutture ossee e dei denti;

Potassio: regolatore dei flussi sanguigni e dell'apparato muscolare;

Zinco: propulsore del sistema immunitario;

Sodio: regolatore dei liquidi e dei fluidi corporei, contribuisce al trasporto del glucosio e degli aminoacidi nelle cellule del corpo;

Rame: contribuisce alla formazione del liquido sanguigno;

Ferro: elemento trasportatore dell'ossigeno nei globuli rossi, essenziale quale struttura di resistenza dell'organismo alle infezioni;

Magnesio e Manganese: elementi di sostegno del sistema nervoso e dei muscoli;

Cromo: elemento regolatore dei livelli di zuccheri nel sangue, contribuisce all'equilibrio del glucosio e del sistema circolatorio.

VITAMINE

VITAMINA A: beta carotene, importante per la vista, le ossa, la pelle, quale fattore antianemico, antiossidante.

COLINA: in quanto componente della lecitina, è necessaria al metabolismo dell'organismo, stimola la memoria.

VITAMINA B1: tiamina, essenziale per la crescita dei tessuti corporei e per l'energia fisica.

VITAMINA B2: riboflavina, combinata con la vitamina B6 produce cellule sanguigne.

VITAMINA B5: nicotinammide, regolatrice del metabolismo.

VITAMINA B6: piridossina, effetti combinati con la vitamina B2.

VITAMINA B12: cobalamina, essenziale come fattore antianemico e per altri disturbi neuropatologici. E' importante sottolineare che tale vitamina è presente per lo più nelle carni, nel latte, e nei suoi derivati ma si trova molto raramente nelle

piante. Per tale motivo, l'assunzione del succo di Aloe può risultare proficuo per i vegetariani, per coloro che presentano intolleranze al latte e derivati, infine per coloro che non riescono con la nutrizione ad apportare un giusto contributo di tale vitamina.

VITAMINA C: acido ascorbico, previene e ostacola le infezioni, irrobustendo il sistema immunitario.

VITAMINA E: tocoferolo, in unione con la vitamina C, combatte le infezioni e contribuisce al processo di guarigione, antiossidante.

ACIDO FOLICO IN UNIONE CON VITAMINE DEL GRUPPO B: contribuisce al miglioramento della qualità del sangue.

MONOSACCARIDI E POLISACCARIDI:

I monosaccaridi (in particolare glucosio e mannosio) e i polissaccaridi presenti nell'ALOE in percentuale elevata, dato il loro ruolo di primaria importanza, necessitano di una seppur breve spiegazione.

La lunga lista di mono e polisaccaridi contenuta nella pianta di Aloe, sono i componenti che maggiormente contribuiscono a far parlare di proprietà straordinarie dell'Aloe. Essi possono essere così riassunti:

- **CELLULOSA, GLUCOSIO, MANNOSIO, ALDONETOSIO.**

- **ACEMANNANO**

- **ALOERIDINA:** un potente immunostimolante.

In particolare è presente un'alta quantità di ACEMANNANO, mucopolisaccaride in grado di potenziare le difese immunitarie dell'organismo, con proprietà inoltre, battericide, germicide, antifungine. Viene assorbito dall'intestino senza trasformazioni a livello digestivo. La sua capacità di formare una sorta di muco protegge le pareti degli organi digestivi. Dato che il sistema immunitario e quello digerente sono strettamente collegati, queste sostanze sono di importanza fondamentale.

AMINOACIDI ESSENZIALI

Gli aminoacidi rappresentano il tessuto costitutivo dell'organismo umano. Bisogna distinguere fra "aminoacidi essenziali", vale a dire che non sono prodotti spontaneamente dal corpo e devono essere assunti dall'esterno, e "aminoacidi non essenziali" quelli cioè che il corpo produce da sé.

L'Aloe contiene 7 degli 8 aminoacidi classificati come "essenziali": ISO-LEUCINA, LEUCINA, FENILALANINA, METIONINA, LISINA, TREENINA, VALINA. L'Aloe contiene altresì 11 dei 14 aminoacidi classificati come "NON ESSENZIALI". ACIDO ASPARTICO, ACIDO GLUTAMMICO, ALANINA, ARGININA, CISTINA, GLICINA, ISTIDINA, IDROSSIPROLINA, PROLINA, SERINA, TIROSINA.

PROPRIETÀ BENEFICHE DELL'ALOE

Il prodotto da Noi realizzato è costituito da Aloe Arborescens Etnea coltivata in Sicilia con un contenuto di Polisaccaridi superiore a quello di altre specie, in particolare Aloe Vera.

Dalle analisi comparative effettuate il contenuto medio di Polissacaridi ad alto peso molecolare 21.000 dalton (che è la frazione contenente Acemannano, il maggior responsabile degli effetti attribuiti all'Aloe), varia tra 0,6% fino a 2,5%. A differenza della specie Aloe Vera il nostro Gel di Aloe Arborescens Etnea si ottiene per spremitura totale delle foglie in quanto importanti risultano anche i costituenti antrachinonici che non superano i 195 ppm nei nostri preparati.

- Immunomodulanti
- Purificanti e drenanti
- Nutritive ed energizzanti
- Cicatrizzanti e riepitelizzanti
- Rigeneranti
- Antiossidanti
- Antinvecchiamento (anche della pelle)
- Antidolorifiche
- Antinfiammatorie
- Antivirali
- Antisettiche, antimicotiche, antibatteriche

CONSIGLI D'USO (E' UN OTTIMO COADIUVANTE):

- Trattamenti di prevenzione per rafforzare il sistema immunitario, disintossicare ed energizzare l'organismo.
- Apporto nutrizionale durante e dopo i trattamenti medici e ospedalieri in varie patologie, anche degenerative.
- Artrite, herpes, psoriasi, candida albicans, sclerosi, allergie, danni da radiazioni.
- Ferite e problematiche più ricorrenti dell'apparato tegumentario (con ottimi risultati sia per uso interno che esterno).
- Patologie dell'apparato urogenitale.
- Astenia psico-fisica.
- Patologie più comuni dell'apparato digerente (gastriti, epatopatie, ecc.).
- Dismetabolismo.
- Problemi dell'apparato respiratorio.
- Problematiche funzionali dell'apparato circolatorio e del sistema linfatico.
- Coadiuvante, sia per uso interno che esterno, nei problemi del sistema visivo.
- Sono stati ottenuti ottimi risultati anche in campo veterinario.

EVENTI AVVERSI E CONTROINDICAZIONI

È stato scientificamente sperimentato che l'ALOE non ha tossicità. In alcuni soggetti sono stati osservati fenomeni quali aumento della defecazione, eruzioni cutanee, in rarissimi casi nausea e vomito. Questi eventi sono dovuti al potere disintossicante dell'ALOE. Quando risultasse necessario, sospendere la somministrazione dell'ALOE per qualche giorno e poi ricominciare. In persone poliallergiche o con accertata allergia alle liliacee fare il test allergologico. Coloro che soffrissero di gravi patologie renali devono astenersi dall'assumere l'ALOE, in quanto essa è molto ricca di sali minerali. Per le donne in gravidanza e durante il ciclo mestruale non vi sono controindicazioni per quanto riguarda l'ALOE ARBORESCENS in quanto è un regolatore intestinale ma non ha mai provocato dissenteria o diarrea. Occorre attenersi alle dosi consigliate.

MODALITÀ D'USO E DOSI CONSIGLIATE:

- TENERE IL VASO NELLA SCATOLA, NELLA PARTE MENO FREDDA DEL FRIGORIFERO OPPURE IN UN LUOGO MOLTO FRESCO.

- MESCOLARE BENE PRIMA DELL'USO E NON APRIRE IL VASO SOTTO LA LUCE DIRETTA.

- SI CONSIGLIA DI INIZIARE CON UN CUCCHIAIO DA MINESTRA DUE VOLTE AL GIORNO, 15 MINUTI PRIMA DEI PASTI PER LA DURATA DI 5 GIORNI. IN SEGUITO CONTINUARE CON UN CUCCHIAIO DA MINESTRA, TRE VOLTE AL GIORNO.

- NEL CASO IN CUI DOPO 3 VASI DI PREPARATO I RISULTATI NON FOSSERO SODDISFACENTI SI DOVRÀ RICORRERE AD UNA DOSE DOPPIA, CIOÈ DUE CUCCHIAI 3 VOLTE AL GIORNO SEMPRE 15 MINUTI PRIMA DEI TRE PASTI.

- A RISULTATO RAGGIUNTO RIPETERE 2 O 3 CICLI DI TRATTAMENTO ALL'ANNO DI TRE VASI DI PREPARATO.

- SEGUIRE UNO STILE DI VITA SANO E UN'ALIMENTAZIONE COME DA SCHEMA ALLEGATO.

- MASTICARE BENE E LENTAMENTE
- INTENTINO SEMPRE LIBERO
- RESPIRARE ARIA PURA
- NO AL FUMO O AL FUMO PASSIVO
- SEGUIRE CON CURA LE TERAPIE MEDICHE E OSPEDALIERE
- EVITARE LA SEDENTARIETÀ
- PENSARE POSITIVAMENTE

N.B. LA PRESENTE SCHEDE TECNICA, RISERVATA AGLI OPERATORI E NON AL PUBBLICO HA UNO SCOPO ESCLUSIVAMENTE INFORMATIVO E NON PUO' ESSERE UTILIZZATA IN SOSTITUZIONE DEL CONSIGLIO DEL MEDICO E DELLE TERAPIE TRADIZIONALI.

SCHEMA ALIMENTARE

COLAZIONE:	orzo solubile con latte di riso o di soia + fette biscottate con marmellata naturale;
oppure :	thé bancha o thé verde con miele e biscotti secchi;
“	caffè molto diluito con acqua bollente, miele, pane tostato o brioches naturali;
“	tisana (rosa canina, malva, verbena o altre erbe)
	con torta di mele o altra torta fatta in casa;
	(N.B. – le indicazioni possono essere intercambiabili).
SPUNTINO:	yogurt magro oppure frutta.
PRANZO:	verdura cruda mista o verde condita con olio extra vergine di oliva oppure olio di girasole biologico, limone e sale marino;
“	un primo (pasta, riso o altro cereale) condito in modo semplice;
“	* un uovo sodo o in camicia;
* oppure:	bistecca di soia o di seitan;
“	ricotta magra;
“	formaggio di soia;
“	una porzione di legumi (fagioli, lenticchie, soia, ceci, piselli) 1 panino.
SPUNTINO:	frutta o budino naturale, oppure spremuta di agrumi
CENA:	verdure cotte o crude; oppure minestrone o passato di verdure con miso; (dado di soia con fermenti attivi)
“	* una porzione di spezzatino di soia;
* oppure:	pesce;
“	carne bianca;
“	carne rossa (1 volta alla settimana);
“	1 panino o grissini senza grassi.

N.B. – LE QUANTITÀ NON SONO STATE INDICATE, LE PORZIONI SARANNO NORMALI, ABBONDANTI QUELLE DI FRUTTA E VERDURA.

BEVANDE:

NO: Bibite gassate, alcolici e superalcolici, troppi caffè, succhi di frutta con conservanti

SI: spremute, frullati, thè e tisane naturali, caffè di orzo, sciroppi naturali, acqua oligominerale naturale oppure gassata alla sorgente. Bevanda consigliata: idromiele (1 bicchiere di acqua + 1 cucchiaino di miele + il succo di mezzo limone).

CONDIMENTI:

NO: aceto di vino, dadi industriali, sale bianco, burro o margarina, salse già pronte.

ALIMENTI:

NO: fritti formaggi stagionati, salumi, cibi in scatola o con conservanti, frutti di mare, pasta-riso o altri farinacei integrali non biologici, latte vaccino a lunga conservazione, cibi con muffe, cibi surgelati già pronti, zucchero bianco.

DA PREFERIRE:

verdure a foglia verde o di colore giallo, alimenti biologici per quanto possibile, latte di riso, di soia o di capra.

UN CONSIGLIO PREZIOSO

UNA GIORNATA VEGETARIANA ALMENO UNA VOLTA ALLA SETTIMANA E IL CONSUMO CON DOSI DOPPIE DEL NOSTRO SUCCO DI ALOE ARBORESCENS ETNEA E' UN ULTERIORE CONSIDEREVOLE AIUTO. CIO' PERMETTE ANCHE DI ALLONTANARE I BIG KILLER DALL'ORGANISMO DERIVATI DA UN' ALIMENTAZIONE SBAGLIATA E DA UN ECCESSO DI STRESS.

SECONDO LE LINEE GUIDA DELL'ORGANIZZAZIONE MONDIALE DELLA SANITA' E' IMPORTANTE MANGIARE OGNI GIORNO 5 PORZIONI DI FRUTTA E VERDURA.

GEL e POMATA

2 PRODOTTI AD USO ESTERNO

L'Aloe Arborescens, le cui virtù terapeutiche (superiori ad altre piante del genere ALOE), sono state riconosciute da numerosi studi clinici esposti nella letteratura internazionale più recente riguardante questo argomento, trova un impiego ideale nelle preparazioni dermo-cosmetiche adatte alla cura dei problemi della pelle. I prodotti presentati in questa scheda sono stati realizzati con la percentuale più alta possibile, tenuto conto delle esigenze di formulazione e produzione dei prodotti, di estratto di foglie intere fresche di **ALOE ARBORESCENS ETNEA®** sia nel Gel che nella Pomata.

Dalle informazioni commerciali da noi acquisite è risultato che non esistono



sul mercato prodotti ad uso esterno a base di ALOE con una tale elevata quantità di principi attivi. Possiamo quindi affermare che il GEL e la POMATA prodotti dalla nostra azienda sono stati concepiti in modo innovativo per offrire una reale possibilità di risultati ottimi, per coloro che vengono colpiti da vari disturbi della pelle. Fin dai tempi più remoti l'efficacia

dell'ALOE è stata riconosciuta per tutti i problemi dermatologici, anche di una certa gravità, ad esempio le ferite che stentano a guarire o le dermatiti che sono ribelli a qualsiasi cura. Gli antichi Egizi la utilizzavano sia internamente che per curare e abbellire la pelle ed anche per mummificare. In molti Paesi del mondo, sia nel passato che oggi, l'ALOE è molto usata proprio grazie alle sue virtù benefiche.

Le foglie fresche intere provengono dalle coltivazioni della nostra azienda situate in provincia di Catania in zona pre-vulcano ed è per questo motivo che i prodotti hanno la denominazione "**ALOE ARBORESCENS ETNEA**". I terreni, grazie alla degradazione delle rocce vulcaniche che si perde nella notte dei tempi, sono fertilissimi e non necessitano di alcun trattamento. Inoltre l'ALOE è una pianta che guarisce se stessa. Ne consegue che le nostre piante sono

ricchissime di sostane attive (antiossidanti, minerali, vitamine, ecc..) ed hanno perciò peculiarità uniche.

Come si può evincere dall'elenco dei disturbi della pelle sottospecificati, in cui è possibile impiegare i due prodotti con successo, le proprietà terapeutiche dell'ALOE ARBORESCENS si confermano a vasto spettro.

In tutti i casi di patologie dermatologiche sarebbe opportuno, anche se con la sola applicazione esterna di uno dei due prodotti si ottengono risultati, assumere per via orale il nostro sciroppo di **ALOE ARBORESCENS ETNEA®**, preparato fresco con foglie intere + miele + una piccola quantità di distillato, secondo l'antica ricetta brasiliana.

L'origine delle nostre foglie fresche provenienti dai terreni vulcanici potenzia le virtù benefiche naturali dei prodotti. Inoltre, durante ma anche dopo i trattamenti, è auspicabile uno stile di vita più sano (soprattutto occorre adottare un'alimentazione naturale e corretta sia in quantità che in qualità, smettere di fumare, controllare i fattori di stress e conseguentemente il livello dell'ansia). Abbiamo voluto segnalare indicativamente in quali casi è più opportuno impiegare il GEL oppure la POMATA.

Precisando che il consiglio deve essere interpretato in maniera non rigida, l'ottimizzazione dell'uso dell'uno o dell'altro prodotto è, in sintesi, la seguente:

GEL: quando il problema riguarda una superficie di pelle estesa, quando non è necessario un effetto emolliente, quando è opportuno massaggiare la parte malata; in caso di cellulite è comunque da preferire l'uso del Gel.

POMATA: in tutti gli altri casi.

ELENCO DEI PROBLEMI DELLA PELLE IN CUI E' POSSIBILE L'USO DEI PRODOTTI:

- abrasioni (pomata).
- acne (gel).
- alitosi da stomatite (gel - massaggiare dopo la pulizia dentale le gengive e la lingua con un apposito spazzolino).
- allergie alimentari (pomata).
- alopecia (gel – massaggiare in cuoio capelluto alla sera, al mattino procedere ad un normale lavaggio).
- artrite gottosa (pomata – massaggiare più volte al di l'alluce).
- artrite reumatoide (gel).
- ascesso (pomata + miele scaldati a bagnomaria e applicati mediante un impacco umido).
- cellulite (gel).

- couperose (gel).
- congiuntivite (e infiammazioni degli occhi in genere) – (gel - impacchi sugli occhi).
- dermatomicosi della pelle e delle unghie (pomata – impacchi fasciatura – oppure applicazioni su ogni macchia).
- borsiti (pomata).
- bruciate (lievi e medie) – (gel – elimina le bollicine e rigenera la pelle rapidamente).
- candidosi (gel – applicazioni locali).
- calli – duri (pomata – massaggiare ed eventualmente fasciare).
- caduta dei capelli e forfora (gel – massaggiare il cuoio capelluto alla sera al mattino procedere ad un normale lavaggio).
- crampi muscolari (pomata - ricetta fai da te).
- cura di bellezza della pelle (gel – maschera di bellezza: ricetta fai da tè – 2 cucchiaino di gel + un tuorlo d'uovo + 1 cucchiaino di miele + 1 cucchiaino di olio di mandorle dolci + 1 cucchiaino di succo di limone + 1 cucchiaino di farina di mais – fare un impasto spalmare sul viso, tenere venti minuti – togliere con cotone umido. pulisce e idrata la pelle fin negli strati più profondi).
- dermatiti (pomata o gel – in tutte le dermatiti, anche quella pannolini).
- distorsioni (pomata).
- dolori (da artrosi, artrite, reumatismi colpi d'aria, stiramenti muscolari) – (pomata o gel applicati da soli sono molto efficaci; si possono aggiungere alcune gocce di olio essenziale di lavanda, ginepro, rosmarino).
- eczema (gel: eczema umido – pomata: eczema secco).
- edema (gel o pomata).
- ematoma e contusioni in genere (pomata).
- emicrania (massaggiare la fronte e le tempie con il solo gel oppure aggiungendo poche gocce di olio di lavanda).
- emorroidi (pomata).
- erispela (pomata).
- eritema (anche nodoso) – (pomata o gel).
- esantema (da scarlattina, morbillo, rosolia, ecc.) – (applicare il gel o la pomata su ogni eruzione o macchia).
- ferite (pomata o gel più volte al dì – anche con impacchi protetti da fasciatura – si cicatrizzano e disinfiammano rapidamente).
- fistole (pomata).
- foruncoli (gel).
- geloni (pomata).
- gengivite (gel- massaggiare più volte al dì).
- herpes simplex, zoster/fuoco di s.antonio (pomata o gel).
- infiammazioni organi genitali – (gel).



- lupus eritematoso (pomata).
- macchie della pelle (pomata o gel – si schiariscono anche quelle senili).
- nevriti (anche sciatica) – (pomata).
- orticaria (gel o pomata).
- orzaiolo (gel – impacchi sull'occhio).
- pateruccio o giradito (pomata – impacchi con fasciatura).
- piaghe da decubito (pomata).
- piorrea alveolare (gel – massaggiare le gengive).
- psoriasi (abbinando l'assunzione dello sciroppo e l'applicazione del gel o della pomata a seconda del tipo di psoriasi, si ottengono risultati sorprendenti).
- punture d'insetti (gel).
- prurito (in ogni parte del corpo) – (gel).
- ragadi (pomata).
- rasatura (prima e dopo la rasatura) – (gel).
- scottature (da calore o radiazioni) – (gel o pomata).
- screpolature (labbra, pelle, mani) – (pomata).
- secchezza vaginale (frequente dopo la menopausa) – (gel).
- smagliature (gel).
- sinusite (pomata – applicazioni sui seni nasali e paranasali).
- tendiniti (pomata).
- ulcere (anche dei diabetici) – (pomata).
- varici e vene varicose (gel).
- verruche (pomata o gel) – (con eventuale fasciatura).
- vesciche dei piedi (gel – con eventuale fasciatura).



IMPORTANTE: LE INDICAZIONI CONTENUTE NELLA PRESENTE SCHEDA NON SOSTITUISCONO IL CONSIGLIO DEL MEDICO E LE TERAPIE FARMACOLOGICHE. QUESTO MATERIALE INFORMATIVO È RISERVATO UNICAMENTE AGLI OPERATORI.

MIRACOLO DELLA NATURA

“Bellissima”

CREMA VISO ALL'ESTRATTO DI BAVA DI LUMACA CHE MANGIA IN LIBERTA' LE FOGLIE E FIORI DELLA NOSTRA ALOE ARBORESCENS ETNEA BIOLOGICA

La lumaca di terra (*Helix Aspersa Muller*) è un mollusco che auto produce elementi per rigenerare e riparare le sue lesioni, ha un potere curativo, antibatterico e di rigenerazione per la pelle dell'essere umano ed è per questo motivo che nell'antichità fu venerata ed utilizzata dall'Antico Egitto ai Romani.

Composti più comuni nella bava di Lumaca e L'Allantoina, provoca una effettiva rigenerazione della pelle attraverso la stimolazione della produzione di cellule di collagene. Inoltre è un antiossidante che combatte il naturale processo di invecchiamento, potenziata dalla rinomata virtù curativa dell'aloë arborescens etnea.



Si tratta di un prodotto naturale per rigenerare e sanare le ferite. La domanda di questo prodotto naturale è molto alta, tutto questo insieme di molecole bioattive aiutano a ringiovanire e a ricostruire il tessuto cellulare aiutando a donare un immediato ed evidente risultato.

L'estratto filtrato di Lumaca che si ciba di aloë arborescens etnea, come già detto spontaneamente contiene un'equilibrata miscela

che aiuta a recuperare e la normale fisiologia della pelle.

L'estratto ripara, attiva e migliora le condizioni della matrice extracellulare perché stimola produzione di fibroblasti e mostra una notevole attività enzimatica che favorisce l'aumento delle fibre del sistema connettivo, la produzione di collagene, che riordina e ristrutturata la fibra della matrice extracellulare e inoltre ha una potente azione antiossidante che combatte i radicali liberi e protegge le pareti cellulari ricoprendole.



- Aumenta la compattezza e la capacità di trattenere l'acqua
- Nutre la pelle, la purifica grazie ai patogeni contenuti
- Stimola un peeling naturale eliminando le cellule morte
- Controlla il grasso che impedisce alla pelle di respirare
- Elimina le tossine in profondità

Tutto ciò consente alla pelle di apparire più liscia, idratata, luminosa, pulita, di colore più omogeneo e più giovane. Le molecole che compongono la parte di questo magnifico ingrediente naturale includono tutte le proprietà, le vitamine metabolizzate dalla Lumaca che mangia indisturbata le nostre foglie e fiori di aloe arborescens etnea di piante coltivate a cielo aperto al caldo sole di Sicilia, con il risultato di ottenere un prodotto di un'efficacia unica nel suo genere.

Uso quotidiano: si raccomanda di utilizzarla quotidianamente;

Prodotto su ordinazione.

CREMA COSMETICA

VISO-COLLO-DECOLLETÉ

Le virtù benefiche dell'Aloe Arborescens, trovano un impiego ideale nelle preparazioni dermo-cosmetiche. Ricordiamo che le foglie intere fresche utilizzate per realizzare questa crema viso-collo-decolleté provengono dalle nostre coltivazioni naturali, situate in provincia di Catania. I fertillissimi terreni vulcanici conferiscono alle piante ed ai prodotti da esse derivati, peculiarità uniche grazie all'elevata quantità di



antiossidanti, vitamine e minerali. L'estratto di foglie fresche intere di **Aloe Arborescens Etnea®**, in sinergia con gli altri ingredienti, dona al prodotto un effetto idratante, nutriente, elasticizzante, riequilibrante, protettivo, rigenerante e anti-tempo. È quindi un trattamento multifunzionale molto efficace, che rende la pelle luminosa, compatta, tonica, liscia e vellutata, in tempi brevi, schiarisce inoltre le macchie cutanee scure.

I risultati sono paragonabili a quelli ottenuti con trattamenti specializzati.

SUGGERIMENTI PER L'USO:

La crema è adatta per tutti i tipi di pelle, in ogni stagione. Applicare 1 o 2 volte al dì su viso, collo e décolleté, massaggiando con cura, anche come crema-base prima del trucco, compresa la zona contorno occhi.

CREMA MANI

Le meravigliose proprietà dell'Aloe Arborescens, conosciute da millenni, ne rendono ideale l'uso esterno per i problemi della pelle. Nel caso specifico della crema mani e unghie abbiamo voluto creare un prodotto che dia un risultato immediato di idratazione, nutrimento e morbidezza, di facile assorbimento. E' una formulazione straordinariamente ricca di sostanze naturali (Olio di lino e Mandorle, Calendula, Acido Glicerretico estratto dalle radici di Liquirizia, Coenzima Q 10

filtro solare) che, insieme alle preziose virtù dell'Aloe Arborescens Etnea®, protegge le mani dalle aggressioni atmosferiche e agenti esterni, che possono causare arrossamenti screpolature e ruvidezza.

Le foglie intere fresche utilizzate per la preparazione di questo prodotto provengono da coltivazioni naturali della nostra Azienda, situate nella zona dell'Etna in provincia di Catania. I terreni vulcanici producono piante con altissimo contenuto di antiossidanti, vitamine e minerali che donano ai nostri prodotti peculiarità uniche.

SUGGERIMENTI PER L'USO:

Applicare la crema con leggero massaggio su mani e unghie una o più volte al giorno.



CREMA CORPO



Morbida crema ricca di principi attivi, con la più alta percentuale possibile di estratto di foglie intere di **Aloe Arborescens Etnea®**. E' un eccellente prodotto, in grado di soddisfare le esigenze della pelle del corpo in modo completo. Ricca di fattori idratanti naturali e di preziosi estratti vegetali, agisce in profondità e lascia la pelle morbida, idratata, compatta e setosa al tatto. E' adatta a tutti i tipi di pelle. L'uso quotidiano, abbinato al Bagno Doccia all'Aloe Arborescens Etnea®, dona ottimi risultati estetici ed una piacevole emozione olfattiva.

BAGNO DOCCIA

Ideale per l'uso quotidiano del bagno o della doccia. Le sostanze contenute nella formula, in sinergia con l'**Aloe Arborescens Etnea®** che ha molteplici virtù benefiche, agiscono sulla pelle con dolce efficacia rendendola morbida, liscia, pulita e con un profumo di freschezza. Abbiamo creato un prodotto ideale per un bagno o una doccia armonizzante e profumata adatto anche alle pelli sensibili e per lavaggi frequenti.



SAPONE

ALL'ALOE ARBORESCENS ETNEA® E ALL'OLIO D'OLIVA ETNEO

Questo sapone nasce da materie prime purissime - elevata quantità di estratto di foglie fresche intere di **Aloe Arborescens Etnea®** e olio di oliva etneo di nostra produzione. La lavorazione artigianale conserva inalterate le proprietà delle piante. Il risultato è un sapone pregiato, naturale, nutriente, lenitivo e idratante adatto a tutti i tipi di pelle, anche quelle più sensibili e delicate.



SHAMPOO

Per produrre questo shampoo sono state utilizzate foglie fresche intere provenienti dalle nostre coltivazioni situate in provincia di Catania in zona pre-vulcano. Le straordinarie proprietà dell'**Aloe Arborescens** sono conosciute dai tempi più antichi e sono confermate dalla scienza moderna. Le sostanze contenute in questa pianta, in armonia sinergica con gli altri ingredienti, permettono un'azione di detergenza delicata ma profonda, oltre ad un'azione riequilibrante, rinforzante, anticaduta, rigenerante,



lenitiva e detossinante. Il prodotto mantiene il Ph fisiologico inalterato e non contiene alcun tensioattivo aggressivo. E' adatto a tutti i tipi di capelli, in particolare per quelli fragili, opachi, che cadono facilmente e per le persone che hanno il cuoio capelluto danneggiato. Fin dalla prima applicazione il prodotto dona ai capelli un meraviglioso aspetto estetico. I capelli risultano vaporosi, soffici e brillanti.

SUGGERIMENTI PER L'USO:

Distribuire una piccola quantità di shampoo sul cuoio capelluto e sui capelli bagnati e massaggiare con delicatezza. Sciacquare. Procedere ad una seconda applicazione, lasciare in posa per qualche minuto e risciacquare con cura.



LOZIONE

Il massaggio quotidiano del cuoio capelluto con le gocce di lozione a base di **Aloe Arborescens Etnea®** rinforza i capelli indeboliti. Questo trattamento costante e prolungato permette la ricrescita dei capelli caduti che hanno ancora il follicolo vivo ma non hanno la forza di rispuntare. Il prodotto si può vantaggiosamente abbinare allo shampoo Aloe Arborescens Etnea®.



DENTIFRICIO GEL PLUS

Questo dentifricio, grazie alle virtù dell' **Aloe Arborescens Etnea®** ed in sinergia con gli altri ingredienti della formula, permette una perfetta igiene orale ed aiuta a contrastare la formazione di batteri che possono essere la causa di carie, placca batterica, alito cattivo e problemi alle gengive. Lascia la piacevole sensazione di una bocca pulita e fresca.



Aloederma

ALOE ARBORESCENS ETNEA

Una linea studiata e formulata per le pelli sensibili grazie alla presenza nella composizione di ogni singolo prodotto di un'elevata concentrazione di "Aloe Arborescens" dalle note proprietà lenitive, antiossidanti, decongestionanti e cicatrizzanti naturali.



ALOE LIFT CREAM

Crema antirughe

Crema iperidratante, vellutante, effetto seta. Previene e cura le rughe in profondità in modo naturale rendendo la pelle più elastica, compatta e luminosa. Formulata con elevata concentrazione di Aloe Arborescens, proteine della seta e altri principi attivi fitoterapici.



L'invecchiamento è un fenomeno naturale e non reversibile che coinvolge tutti i tessuti. I principali sintomi di questo fenomeno sono una riduzione del tessuto adiposo e un'alterazione della matrice extracellulare che rappresenta la principale causa dei segni dell'invecchiamento tra le quali le rughe.

Il tessuto adiposo comincia a diminuire intorno ai 20 anni con segni visibili che appaiono intorno ai 30 che coinvolge prevalentemente l'area del viso. Questo fenomeno è dovuto a diverse cause quali la diminuzione delle dimensioni degli adipociti, l'alterazione della funzionalità degli adipociti, la differenziazione di cellule grasse danneggiate e la distribuzione del grasso. Ciò porta alla comparsa di segni visibili e alla perdita delle linee armoniose che caratterizzano la pelle giovane. L'invecchiamento è inoltre responsabile della diminuzione della qualità del tessuto connettivo tra i cui principali componenti troviamo, collagene, elastina e acido ialuronico. Ciò comporta una perdita delle proprietà meccaniche della pelle.

Come intervenire:

L'ALOEDERMA ha concepito un prodotto di ultima generazione, Aloe Lift Cream, ricco di principi attivi in grado di penetrare in profondità e contrastare le cause dell'invecchiamento.

Aloe Lift Cream, con il suo alto contenuto in acido ialuronico, è in grado di riscoprire il viso all'interno e di riempire quelle zone prive di tono quali il collo e décolleté. L'azione di questa crema è inoltre ottimizzata dall'azione lenitiva dell'Aloe Arborescens Etnea Biologica, dall'azione nutriente e antiossidante del Burro di Karité e dell'Olio d'Argan.

ALOE VEN

Gel gambe leggere

Crema gel fluida vellutante per il trattamento delle gambe affaticate e predisposte a gonfiore. Rinfresca e tonifica conferendo un'immediata sensazione di benessere che permane per tutta la giornata. Ideale anche in presenza di edemi e fragilità capillare, migliora la microcircolazione alle gambe in modo naturale grazie alla presenza di Aloe Arborescens Etnea concentrato, Escina, Mentolo ed altri principi attivi naturali.

Aloeven agisce in due fasi:

dapprima il mentolo naturale e il lattato di mentile, sostanze vasocostrittrici ad immediata azione refrigerante, leniscono i dolori, ristrutturano e rinsaldano i capillari ripristinandone il corretto funzionamento; questa prima fase produce un'immediata sensazione di freddo a carico delle zone trattate dovuta all'istantanea vasocostrizione.

L'Escina, grazie alla sua azione drenante, favorisce a scaricare i liquidi in eccesso producendo una sensazione di allentamento della tensione delle zone trattate.

A questo punto gli altri principi attivi e gli estratti vegetali hanno la possibilità di agire: la Caffaina promuove la lipolisi dei blocchi lipidici, gli estratti vegetali di Aloe Arborescens Etnea Biologica, Salvia e Ippocastano esercitano una marcata azione astringente, decongestionante e depurativa sui tessuti infiammati.

La seconda fase corrisponde ad una diminuzione della sensazione di freddo causata dall'azione stimolante dei principi attivi.

Subito dopo l'assorbimento della crema si apprezzerà l'azione sostantivante sui tessuti, e progressivamente la maggiore resistenza capillare con conseguente diminuzione del dolore localizzato al tatto.



Il contorno occhi subisce l'influenza di tre problematiche distinte.

La prima riguarda le rughe che si formano nella zona perioculare, chiamate "zampe di gallina", essendo un inestetismo legato all'invecchiamento della pelle dovrà essere affrontato come tale e quindi secondo un protocollo simile a quello anti-età.

La seconda riguarda l'atonia del tessuto dermico peri-oculare, ossia le borse, che deve essere affrontata con sistemi che ridonino tonicità al tessuto stesso.

La terza ed ultima problematica è quella che riguarda la ritenzione di liquido e quindi la formazione di edema sotto l'occhio, le occhiaie, che andrà affrontato con principi lenitivi.

Come intervenire:

Per contrastare l'inestetismo della zona peri-oculare i laboratori Aloedema hanno messo a punto due prodotti ALOE EYES e ALOE SILK

ALOE EYES

Contorno occhi

Contorno occhi ad azione mirata contro rughe, borse e occhiaie. La presenza di Aloe Arborescens Etnea e Mirtillo conferisce un'azione lenitiva e rinfrescante.

Aloe Eyes, interviene sulle rughe andando a sviluppare un'azione correttiva utilizzando combinazioni di estratti vegetali rivitalizzanti associati alle proprietà protettive e nutrienti dell'olio di avocado e all'azione antiossidante della Vitamina E in esso contenuta.



ALOE SILK

Siero antirughe

Interviene sull'atonia delle "borse" e sul ristagno dei liquidi utilizzando estratti fitocosmetici tonificanti, idratanti e lenitivi.

Siero antirughe effetto seta, dona immediato turgore e luminosità agendo direttamente sulle rughe e i segni di espressione. L'effetto seta e l'idratazione rendono questo prodotto unico nel suo



genere grazie all'elevata concentrazione di Aloe Arborescens Etnea Biologica.

ALOE LENIGEL

Gel lenitivo rinfrescante per il corpo

Gel rinfrescante, lenitivo ad elevato contenuto di Aloe Arborescens Etnea, Calendula e Camomilla, sfrutta appieno le straordinarie virtù di queste piante note sin dall'antichità per le loro proprietà lenitive, antinfiammatorie e antidolorifiche.

La combinazione di questi estratti vegetali rende Lenigel ideale per l'utilizzo in molteplici occasioni anche dopo l'esposizione al sole, dopo la rasatura o la depilazione.

Particolarmente indicata anche in presenza eritemi, scottature solari, arrossamenti della pelle, punture d'insetto.

La sua formula fresca e leggera, conferisce un' immediato sollievo sulle parti trattate.

Sostanze funzionali:

Estratto glicerico di Aloe Arborescens Etnea Biologica:

Considerata la regina delle piante officinali è conosciuta fin dall'antichità in molte parti del mondo per le sue molteplici proprietà terapeutiche. La pianta

dell'Aloe e costituita da innumerevoli principi attivi e nutrimenti a partire dalla presenza dei mucopolissacaridi (zuccheri complessi) e di oltre 150 componenti attivi quali Sali minerali, aminoacidi, acidi organici, fosfolipidi, enzimi, saponine e lignine che operano in sinergia apportando enormi benefici.

L'Aloe Arborescens Etnea Biologica per uso topico ha proprietà: antinfiammatorie, lenitive, calmanti, idratanti e rinfrescanti.

Estratto glicerico di Camomilla:
Ricco di flavonoidi ha proprietà protettive, riparative e lenitive.

Estratto glicerico di Calendula:
I principi attivi contenuti nell'estratto di calendula, in particolare i flavonoidi, esercitano un effetto antiflogistico sulla cute sensibile e infiammata, stimolano la riepitelizzazione, accelerano il turnover epidermico e promuovono l'attività dei fibroblasti del derma favorendo la sintesi del collagene.

Per queste proprietà, la Calendula è utilizzata in diversi tipi di preparati ad uso cosmetico, in particolare in quelli destinati a pelli sensibili, infiammate, acneiche, in diversi prodotti ad azione cicatrizzante, negli eritemi da pannolino, in prodotti idratanti e protettivi nei confronti delle irritazioni causate da agenti meccanici e chimici.

ALOE DOLGEL

Gel antidolorifico naturale per il corpo
Gel antidolorifico che agisce direttamente sulla zona dolorante in maniera naturale grazie alla sua composizione in Aloe Arborescens Etnea concentrato ed Arnica.



Indicazioni:

traumi da sport, lussazioni, lombalgie, dolori articolari e muscolari.

Potente rimedio naturale ad azione decontratturante, antidolorifica, analgesica e decongestionante. Indicata nei casi di dolore ed in infiammazione da traumi patologici (reumatismi, artrosi, mal di schiena, cervicale, ecc..) e meccanici (contratture, contusioni, cadute, ecc) che colpiscono muscoli, giunture, legamenti e tendini. La sua composizione in gel penetra velocemente senza lasciare la pelle unta e l'evata concentrazione di principi attivi naturali arreca immediato sollievo.

Estratto glicerico di Aloe Arborescens Etnea Biologica:

Considerata la regina delle piante officinali è conosciuta fin dall'antichità in molte parti del mondo per le sue molteplici proprietà terapeutiche. La pianta dell'Aloe è costituita da innumerevoli principi attivi e nutrienti a partire dalla presenza dei mucopolissacaridi (zuccheri complessi) e di oltre 150 componenti attivi quali Sali minerali, aminoacidi, acidi organici, fosfolipidi, enzimi, saponine e lignine che operano in sinergia apportando enormi benefici.

L'Aloe Arborescens Etnea Biologica per uso topico ha proprietà: antinfiammatorie, lenitive, calmanti, idratanti e rinfrescanti.

Estratto glicerico di Calendula:

I principi attivi contenuti nell'Estratto di Calendula, in particolare i flavonoidi, esercitano un effetto antiflogistico sulla cute sensibile e infiammata, stimolano la riepitelizzazione, accelerano il turn over epidermico e promuovono l'attività di fibroblasti del derma favorendo la sintesi del collagene. Per queste proprietà, la Calendula è utilizzata in diversi tipi di preparati ad uso cosmetico, in particolare



in quelli destinati a pelli sensibili, infiammate, acneiche, in diversi prodotti ad azione cicatrizzante, negli eritemi da pannolino, in prodotti idratanti e protettivi nei confronti delle irritazioni causate da agenti meccanici e chimici.

Estratto glicerico di Arnica:

L'Arnica vanta proprietà principalmente antiflogistiche, esclusivamente per uso topico (applicata direttamente sulla pelle della parte malata). Viene quindi usata in traumatologia in caso di edemi post-traumatici (fratture, distorsioni, ecchimosi, contusioni, compressioni, ematomi, strappi muscolari, edemi da frattura), atralgie e disturbi articolari a carattere reumatico, versamenti articolari e flebiti non ulcerative.

Applicazioni:

Per dolori scheletrico-muscolari (infiammazioni, contratture, strappi) dovuti a stress, stanchezza, sbalzi termici, sforzi, lavori pesanti, movimenti improvvisi, o a malattie degenerative e croniche di muscoli ed articolazioni (artrosi, reumatismi, ecc.).

ALOE IDRA CREAM

Crema idratante

Crema idratante lunga tenuta, dona luminosità e tono alla pelle proteggendola e nutrendola in profondità.

L'elevata concentrazione di Aloe Arborescens Etnea Biologica conferisce un'azione lenitiva ed emolliente adatta anche alle pelli più sensibili.

In una pelle sensibile, facilmente arrossabile avviene un fenomeno di dilatazione temporanea dei vasi sanguigni del microcircolo in corrispondenza del viso, soprattutto a livello delle guance, che determina un



eccesso di flusso di sangue verso la superficie cutanea; questo fenomeno di dilatazione potrebbe diventare cronico (la couperose), indotto anche dagli effetti nocivi dei raggi del sole, del vento e da fonti di calore artificiali sul derma. È importante prevenire l'insorgenza di questi fenomeni. Per questo L'Aloederma ha progettato Idra Cream.

Idra Cream contiene estratti vegetali idratanti, nutrienti ed elasticizzanti quali Glicerina, Burro di Karitè, Olio di Avocado; inoltre, contiene Camomilla, Calendula e Aloe Arborescens Etna Biologica con la provata azione lenitiva, disarrossante e antinfiammatoria.

L'azione combinata di tutti questi principi attivi garantisce una risposta efficace contro questi inestetismi e contemporaneamente garantisce una idratazione intensa.

La gamma completa *Aloederma*



BONTA' NATURA

LA NOSTRA LINEA SALUTISTICA ETNEA

L'OLIO EXTRA VERGINE DI OLIVA



molitura di olive verdi

L'Olio Extra Vergine DI Oliva è l'unico olio presente nella Dieta Mediterranea, richiamandone pienamente lo spirito e la cultura. Condimento noto ed apprezzato in tutto il mondo, L'Olio Extra Vergine di Oliva presenta tantissime virtù anche perché deriva dalla semplice spremitura a

freddo delle olive, senza alcun addi-

tivo per cui tutti i suoi componenti nutrizionali si conservano per mesi.

L'apporto nutrizionale dell' Olio Extra Vergine e le sue tante proprietà curative sono state dimostrate da studi scientifici: è ricco di antiossidanti (Vit. E, Acido Oleico, Polifenoli, e di sostanze con proprietà antinfiammatorie oleocantale), apporta acidi grassi essenziali.

E' un supporto ideale per le vitamine iposolubili : A, D, E, K: Queste proprietà uniche rendono l'olio extra vergine di oliva un prezioso alleato della salute.

L'Olio Extravergine di Oliva , aumenta il colesterolo buono e abbassa quello cattivo, agevola l'assorbimento intestinale delle vitamine iposolubili e favorisce la digestione. E' un alimento prezioso adatto ad ogni età. La raccolta delle nostre olive viene lavorata nella stessa giornata con spremitura a

freddo da Agricoltura Biologica. Le caratteristiche del ns. Olio: fruttato, leggero, equilibrato nelle sensazioni gustative con note leggere di amaro e piccante.



olio biologico di ns. produzione molito a freddo da olive verdi

MANDORLE

La mandorla frutto dalle molte proprietà, è il seme commestibile del mandorlo, nome scientifico *Prunus dulcis* una pianta appartenente alla stessa famiglia del pesco. La pianta è circa dieci metri ed i suoi semi, le mandorle appunto sono racchiusi in un guscio legnoso a sua volta contenuto in un nocciolo. Generalmente vengono consumate secche durante tutto l'anno.



Composizione Chimica delle Mandorle:

Sono composte per il 5% da acqua, dal 49,2% da grassi, dal 21,3% da proteine, dal 12,2% da fibre alimentari, dallo 0,7% da amido, e dal 3% da ceneri.

Questi i minerali: calcio, magnesio, ferro, potassio, rame e fosforo, zinco selenio e manganese.

Le vitamine: vitamina A, vitamine B1, B2, B3, B5, B6, vitamina E, presente in quantità abbondante, 23,8 mg x 100 g e vitamina J. Contengono beta-carotene, luteina e zeaxantina.

Questi gli aminoacidi : acido aspartico e glutammico, alanina, arginina, cistina, glicina, fenilalanina, istidina, isoleucina, leucina, lisina, prolina , metionina, serina, tirosina, triptofano, valina e treonina.

Proprietà e Benefici delle Mandorle

Alto tasso di proteine: una sola manciata di mandorle può contenere un ottavo del nostro fabbisogno giornaliero di proteine. Le mandorle sono essere considerate un alimento completo meno grasse delle noci, ma in possesso di maggiori proprietà stimolanti e curative, per questo apportano dei benefici in caso di denutrizione.

Energizzante: oltre ad essere un alimento altamente nutritivo, le mandorle sono anche un cibo molto equilibrato, ed il loro utilizzo viene consigliato in determinati momenti in cui l'organismo ha particolarmente bisogno di energia: gravidanze, convalescenze, attività sportiva, superlavoro fisico ed intellettuale. Questa proprietà si deve in particolar modo alla buona percentuale di manganese, rame e riboflavina.

Proteggono il cuore: una proprietà importate delle mandorle è il ruolo della vitamina E che apporta benefici determinanti nell'attenuazione del rischio di attacchi cardiaci. Insieme ai grassi insaturi contribuisce a ridurre la crescita della placca aterosclerotica nelle arterie.

Radicali liberi: sono un'ottima fonte di vitamina E, un potente antiossidante liposolubile che contrasta l'attività dei radicali liberi proteggendo l'integrità della membrana cellulare delle mucose e della pelle.

Abbassano il colesterolo: secondo uno studio condotto dall'Health Research e Studies Center, consumare regolarmente un piccolo quantitativo di mandorle aiutereb-



be ad abbassare i livelli del colesterolo cattivo LDL nel sangue e aumentano quello buono HDL. Questa proprietà è da ricondurre alla presenza nel seme di acidi grassi monoinsaturi come ad esempio l'acido oleico e l'acido palmitoleico.

Ossa e denti: il fosforo contenuto nelle mandorle apporta benefici alle ossa e ai denti.

Fanno bene al cervello: le mandorle contengono riboflavina e L-cartinina, sostanze che apportano benefici all'attività del cervello.

Non contengono glutine: sono prive di glutine e vengono spesso utilizzate nella preparazione di alimenti prodotti appositamente per le persone che soffrono di celiachia.

Pressione sanguigna: il buon contenuto di potassio, insieme ad un basso contenuto di sodio, fa delle mandorle un alimento utile a tenere sotto controllo la pressione sanguigna con conseguenti benefici per l'apparato cardiovascolare.

Calorie: ogni 100 grammi di mandorle si ha un apporto calorico pari a 575 calorie.

L'AMARO RAMACCHINO



Sono note le proprietà degli amari per gli specifici infusi di sostanze vegetali che li compongono.

L'Amaro Ramacchino è una sinergia tra l'Aloe Arborescens Etnea e il Carciofo Violetto di Ramacca.

Tali piante coltivate in Sicilia rappresentano un prodotto dalle spiccate caratteristiche salutistiche grazie alle maggiori quantità di metabolici secondari determinati.

Il terreno vulcanico e le particolari condizioni ambientali della valle dell'Etna, parametri irripetibili, caratterizzano in maniera univoca questo Amaro Ramacchino.





Formulazioni speciali con ingredienti naturali



DISAN

Distribuzione *Aloearborescens* Natura

Disan Azienda Agricola Biologica s.s.

Di Loreto Giovanni e Mario

Sede ns. Piantagioni – Ramacca – CT

Sede produzione e vendita : via Nazionale 207

Val Vomano – Penna Sant'Andrea (TE)

P.IVA IT 03900040878

Tel 0861.659545 - Tel/Fax 0861.651154 - Cell. 324.8031896

www.aloeveraitalia.com - www.aloearborescensetnea.com

labruzzo@labruzzo.com - info@aloeveraitalia.com

Seguici su:



Elisir anti-tà fiori rossi - Aloe Arborescens Etnea®
ETNA PRODUCTION



Group  *Abruzzo*